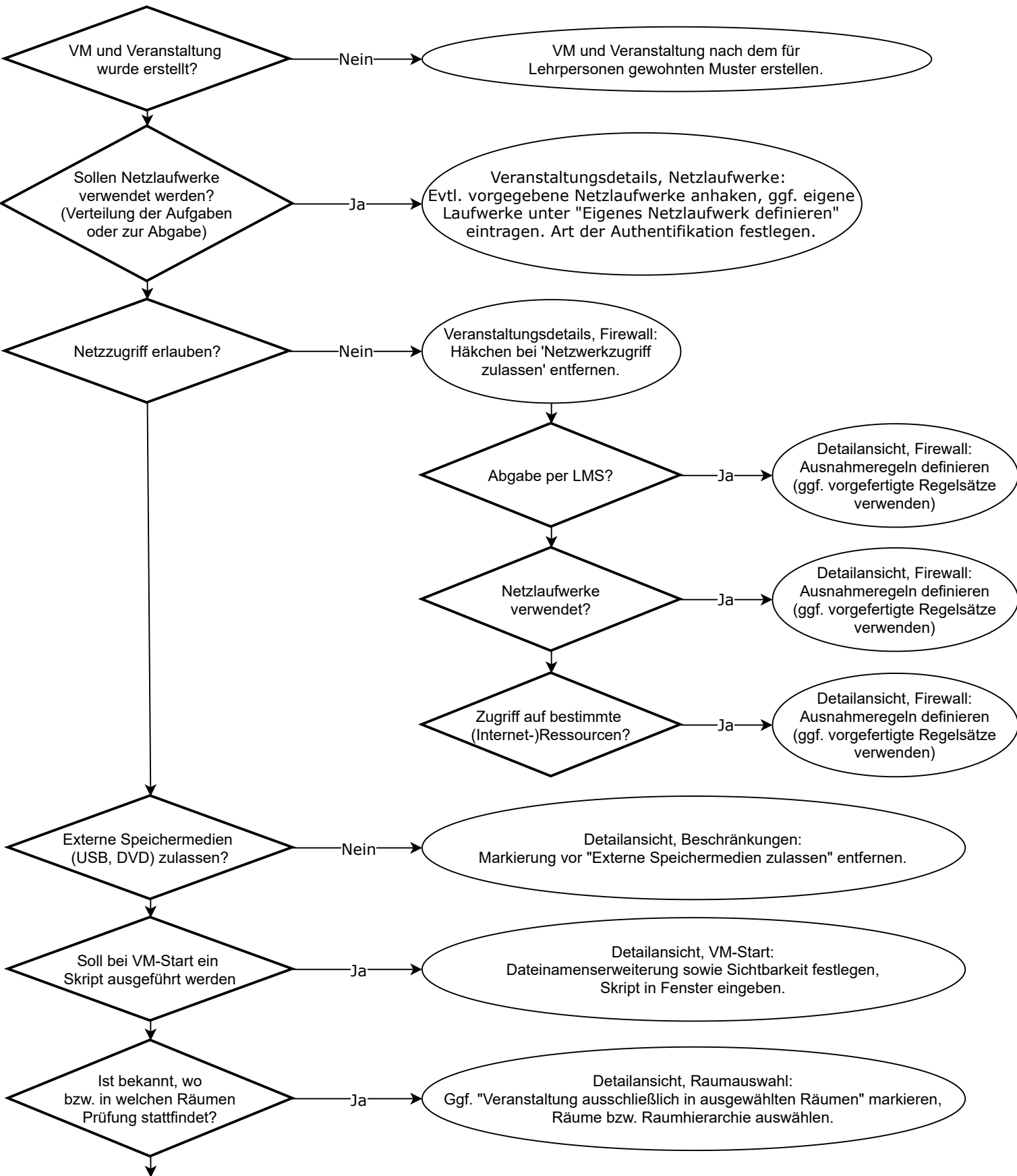


Ablauf E-Prüfungen Dozierende



Abschließende Nachkontrolle:

- Gültigkeitszeitraum VM und Veranstaltung passend zu geplantem Prüfungstermin?
- Veranstaltung aktiv, zugehörige VM verwendbar?
- Bei Netzwerkeinschränkungen: LMS bzw. Netzlaufwerke erreichbar?
Achtung: Ausnahmeregeln sind IP-basiert! LMS / Netzlaufwerke können durchaus auf mehrere IPs auflösen (Lastverteilung)!

Fertig - nun muss nur noch die lokale Administration informiert werden!